

株式会社テイツー(JASDAQ7610) 2013年2月期業績概要

- ◎ スクラップ&ビルドを加速し、新パッケージでの出店も実施。
- ◎ 年末年始商戦での主力商材の売上不振により売上高減少。
- ◎ 前期出店1店舗に比べ、大型店2店舗等、計8店舗出店により出店コスト増加。
- ◎ 資産除去債務の適用等の一過性の特殊要因はなく、当期純利益は増加。
- ◎ 子会社 TWO-BASE 株式会社を連結対象に、連結決算開始。

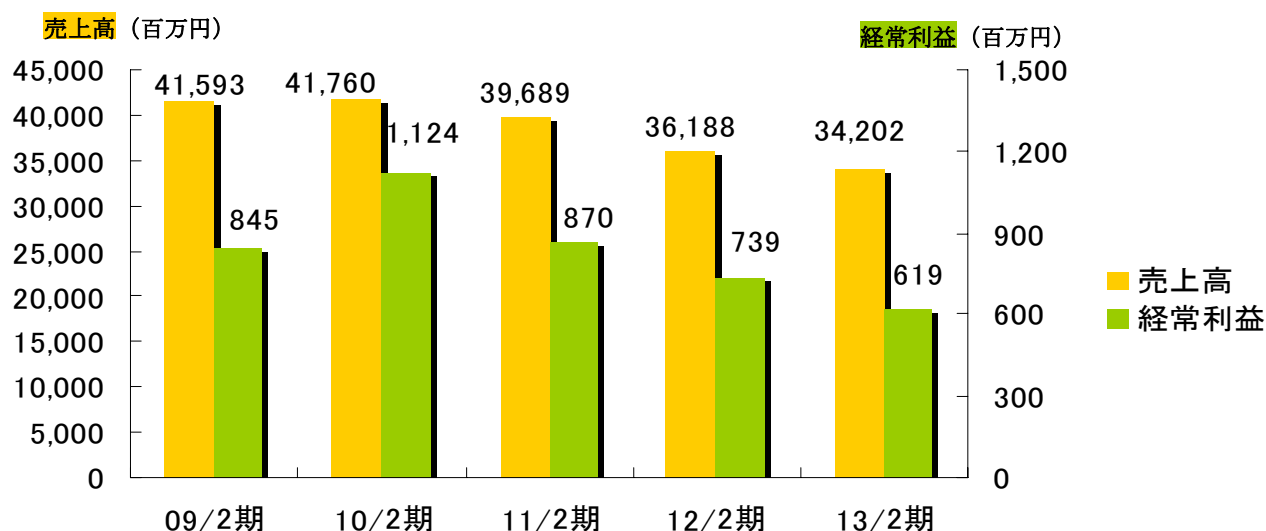
○ 業績サマリー

(単位：百万円)

	2011/2期 (連結)	2012/2期 (個別)	2013/2期 (連結)
売上高	39,689	36,188	34,202
営業利益	892	740	604
経常利益	870	739	619
当期純利益	387	△19	244

※ 2012年2月期は連結決算を行っていないため、個別の業績です。

○ 業績推移



事業の概況

- ・ 12月にTSUTAYA3Bee 湘南台店、TSUTAYA3Bee 立場店（共に神奈川県）を出店。
- ・ 1月に古本市場高野店（京都）をリプレイス。
- ・ 今期トレカパークを19店舗に設置。
- ・ 既存店舗の取り扱い商材の売り場構成比変更、新規商材投入。



TSUTAYA 3Bee 立場店（神奈川県）



TSUTAYA 3Bee 湘南台店（神奈川県）外観

【 株式会社テイツー 会社概要 】

設立：1990年4月

代表者：代表取締役社長 堀 久志

資本金：11億6,550万円（2013年2月末現在）

事業内容：「古本市場」の運営（コーポレートサイト URL:<http://www.tay2.co.jp/>）

（ふるいち店舗情報サイトURL：<http://www.furu1.net/>）

インターネットサイト「furu1online」の運営（URL：<http://www.furu1online.net/>）

本社：〒700-0974 岡山県岡山市北区今村 650 番 111

東京本部：〒141-0031 東京都品川区西五反田七丁目 1 番 1 号 住友五反田ビル 5 階・6 階

店舗数：古本市場直営店 97 店、古本市場業務提携・FC店 7 店、ブック・スクウェア 3 店、3Bee3 店、TSUTAYA（単独店）2 店、Family Mart 2 店
合計 114 店（2013年2月末現在）

従業員数：正社員 372 名、パート・アルバイト 1,388 名

合計 1,760 名（2013年2月末現在）

【 本リリースに関するお問い合わせ先 】

株式会社テイツー 経営企画部 藤巻、宮、中村

TEL:03-5719-4775 FAX:03-5719-4583 e-mail:ir@tay2.co.jp

本資料は、2013年2月期の業績及び今後の経営ビジョンに関する資料の提供を目的としたものであり、当社が発行する有価証券の投資を勧誘することを目的としたものではありません。また、本資料は2013年4月16日現在のデータに基づいて作成されております。本資料に記載された意見や予測等は資料作成時点の当社の判断であり、その情報の正確性、完全性を保証し又は約束するものではなく、また、今後予告なしに変更されることがあります。